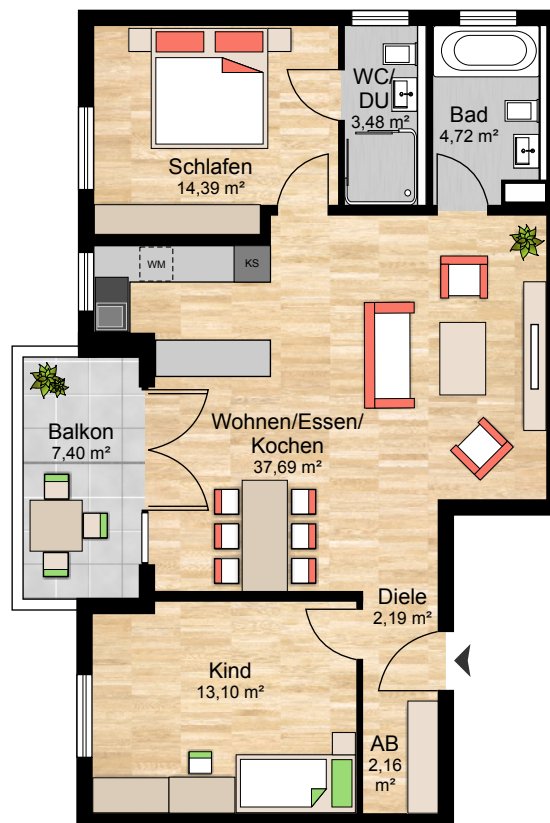


Diele	2,19 m <sup>2</sup>
WC/Dusche	3,48 m <sup>2</sup>
Abstelle	2,16 m <sup>2</sup>
Wohnen/Essen/Kochen	37,69 m <sup>2</sup>
Schlafen	14,39 m <sup>2</sup>
Kind	13,10 m <sup>2</sup>
Bad	4,72 m <sup>2</sup>
Balkon (50 % von 7,40 m <sup>2</sup> )	3,70 m <sup>2</sup>

**Gesamt** 81,43 m<sup>2</sup>



**Näherungsweise Grundrissdarstellung:**  
Die abgebildeten Grundrisse sind nicht Grundlage des Kaufvertrages. Die eingezeichnete Möblierung ist nicht Bestandteil des Angebotes. Irrtum und Änderungen vorbehalten.

**Bauunternehmen:** Gleuel Living GmbH & Co. KG  
**Vertrieb durch:** Volksbank Rhein-Erft-Köln eG